

# Journée du Trouble du Déficit de l'Attention avec ou sans Hyperactivité

Organisatrice : Dr Sarah Hadjadj

T  
D  
H  
A

13 septembre 2024

08h15 - 17h30

Palais du Grand Large Saint-Malo

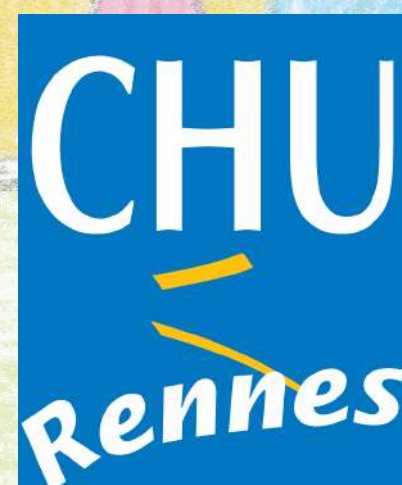
1 Quai Duguay-Trouin - Saint-Malo

Inscriptions via la FMC : 155€

Inscriptions individuelles : 135€

Inscriptions étudiants, internes : 85€

Pour vous inscrire : il vous suffit de Copier le lien : <https://ypl.me/u2N> ou de scanner le QR Code ci-dessous, puis suivre les instructions de la billetterie en ligne Yurplan.





Argumentaire

*Le trouble de déficit de l'attention avec ou sans hyperactivité (TDAH) est un trouble du neurodéveloppement associant un déficit de l'attention, une impulsivité et/ou une hyperactivité. Sa prévalence est d'environ 5.9 % chez l'enfant et l'adolescent et de 2.5 % chez l'adulte.*

*Il s'agit d'un trouble chronique associé à des difficultés cognitives, particulièrement au niveau des fonctions exécutives. Il est associé à plusieurs comorbidités comme les troubles d'apprentissage, les troubles du sommeil, l'anxiété, les troubles oppositionnels avec provocation, les troubles de l'humeur ainsi que les troubles des conduites.*

*L'ensemble de ces comorbidités entraînent un retentissement sur le plan scolaire, familial et social.*

*En effet, les personnes présentant un TDAH ont un sur-risque d'échec scolaire, de comportement antisocial, d'addictions (drogues, alcool...), de blessures accidentelles et de décès prématuré notamment par suicide, ainsi que d'autres troubles somatiques.*

*La fréquence élevée du TDAH et ces multiples comorbidités en font un réel problème de santé publique.*

*Les causes du TDAH ne sont pas connues mais plusieurs études tendent vers la combinaison de facteurs génétiques et environnementaux.*

*La prise en charge englobe des mesures psycho-éducatives avec la guidance parentale, de multiples rééducations en fonction des comorbidités, les thérapies cognitives et comportementales ainsi que l'utilisation de traitements psychostimulants comme le méthylphénidate.*

*Elle nécessite donc un large réseau de professionnels médicaux et paramédicaux dont l'articulation est primordiale pour faciliter le parcours de soins des enfants, des adolescents et de leurs familles.*

*Notre journée TDAH sera l'occasion d'aborder les questions du diagnostic positif et de celui des comorbidités, la transition adolescents-adultes, ainsi que la pluridisciplinarité de la prise en charge, à la lumière de l'évolution des connaissances et de la recherche.*

*Dr Sarah Hadjadj - neuropédiatre CHU Rennes/hôpital de Vitré  
Dr Jean-Marie Lepage - neuropédiatre CH Saint-Malo*



# Journée TDAH Palais du Grand Large - Saint Malo

13 Septembre 2024

## Pré requis

Cette formation s'adresse au professionnels de santé, paramédicales, associations et éducation nationale

## Durée

**1 jour (soit 7h)**

## Public :

pédiatres, médecins généralistes, neurologues, psychiatres, pédopsychiatres, neuropsychologues, psychologues, chercheurs, orthophonistes, infirmiers, psychomotriciens, éducateurs jeunes enfants, enseignants, ergothérapeutes.

## Objectifs pédagogiques

Développer le réseau de prise en charge du TDAH des jeunes patients du bassin Rennais et Enrichir la formation des acteurs médicaux en dehors de l'hôpital.

Cette journée portera sur le parcours de soins de l'enfant TDAH englobant le diagnostic et la prise en charge et à l'accompagnement des familles au quotidien.

## Acquis professionnels à l'issu de la formation

- Connaitre les éléments du diagnostic du TDAH
- Connaitre les différentes prises en charges du TDAH
- Connaitre les professionnels de santé impliqués dans le parcours de soins des enfants et adolescents présentant un TDAH

## Comité scientifique

Dr Sarah Hadjadj neuropédiatre CHU Rennes/hôpital de Vitré

Dr Anne Michel neuropédiatre CHU Rennes

Dr Jean Marie Lepage neuropédiatre hôpital de Saint-Malo

Pr Franck Baylé Professeur des universités-praticien hospitalier - psychiatre - université de Paris - Hôpital Sainte-Anne

Dr Sylviane Peudennier pédiatre CHU Brest

## Méthode

### Présentiel

Exposés, en séance plénière, présentés par des experts reconnus des thématiques abordés.

## Modalités d'évaluation

Test de connaissance à l'entrée et à la sortie de la formation.

## Lieu de formation

Palais du Grand Large Saint-Malo, 1 Quai Duguay-Trouin - Saint - Malo.

## Type de validation

Certificat de formation et une attestation des acquis pédagogiques seront délivrés à tous les participants.

## Accès handicap



**Pour toute demande liée à un handicap veuillez prendre contact avec l'Institut de la Mère et de l'Enfant par mail - [ime.rennes@orange.fr](mailto:ime.rennes@orange.fr).**



# Journée TDAH Palais du Grand Large - Saint Malo

13 Septembre 2024

**08h15 - 09h00 :** Accueil des participants

**09h00 - 09h15 :** Mot d'accueil,  
Dr Sarah Hadjadj - neuropédiatre CHU Rennes/hôpital de Vitré

**Modérateurs :** Dr Jean Marie Lepage - neuropédiatre CH St Malo,  
Dr Anne Michel neuropédiatre CRTLA CHU Rennes

**09h15 - 10h00 :** Diagnostic du TDAH, aspects cliniques et neuropsychologiques  
Dr Sylviane Peudennier - pédiatre CHU Brest( sous réserve d'acceptation)

**10h00 - 10h45 :** Prise en charge médicamenteuse et non médicamenteuse du TDAH  
Pr Pierre Fourneret praticien hospitalier, Pédopsychiatre,  
Université Claude Bernard Lyon 1

## 10h45-11h15 : Pause-café

**Modérateurs :** Pr Franck Baylé Professeur des universités - psychiatre - université de Paris -  
hôpital Sainte-Anne  
Dr Sarah Hadjadj - neuropédiatre CHU Rennes/hôpital de Vitré

**11h15 - 12h00 :** TDAH et jeux vidéo, quels liens ?  
Dr Franck Paulus - psychologue en chef Département de psychiatrie et de  
psychothérapie de l'enfant et de l'adolescent, Hôpital universitaire de la Sarre  
Homburg, Allemagne

**12h00 - 12h45 :** Actualités de la recherche sur le TDAH Intervention en visioconférence  
Pr Samuele Cortese - Professeur de psychiatrie de l'enfant et l'adolescent  
Université Southampton, UK

## 12h45 -14h00 : Pause déjeuner

**Modérateurs :** Dr Jean Marie Lepage - neuropédiatre CH Saint Malo  
Dr Tiphaine Houet - Zuccalli - Chef de service CSAPA, commissions des usagers  
CH Fougères

**14h00 - 14h45 :** Prise en charge du TDAH en addictologie  
Dr Cécile Henrio - médecins spécialistes CSAPA - Saint Malo

**14h45 - 15h30 :** Transition adolescents-adultes  
Pr Franck Baylé - professeur des universités-praticien hospitalier - psychiatre -  
Université de Paris - hôpital Sainte-Anne

## 15h30 - 15h45 : Pause

**15h45 - 16h30 :** Education thérapeutique dans le TDAH  
Dr Sarah Hadjadj - neuropédiatre CHU Rennes/hôpital de Vitré  
Amélie Larget - coordinatrice du pôle régional de ressources en ETP en  
Bretagne, IREPS Bretagne

**16h30 - 17h00 :** Place des associations dans l'accompagnement des patients TDAH et des  
familles  
Mme Laurence Petit, Association Hyper Super - TDAH France

**17h00 - 17h30 :** Témoignages de patients



# Journée TDAH Palais du Grand Large - Saint Malo

13 Septembre 2024

## Pour s'inscrire et informations pratiques :

**Pour vous inscrire :** il vous suffit de copier le lien : <https://ypl.me/u2N> ou de scanner le QR Code ci-dessous, puis suivre les instructions de la billetterie en ligne Yurplan.



Institut de la Mère et de l'Enfant (SIRET 31727127800028, code APE :8899B) Organisme de formation n° 53 35 06498 35.

**Inscriptions via la FMC :** 155€

**Inscriptions individuelles :** 135€

**Inscriptions étudiants, internes :** 85€

**Inscriptions intervenants :** Gratuit (sur présentat° de justificatif à adresser par mail à [ime.rennes@orange.fr](mailto:ime.rennes@orange.fr))

### Modalités d'inscription pour les agents du CHU de Rennes :

**Personnel médical :** inscription via le formulaire de demande de financement Votre demande sera étudiée par la commission DPC

**Personnel non médical :** inscription sur demande individuelle selon la procédure du CHU de Rennes en vigueur

### Modalités d'inscription pour les professionnels en dehors du CHU de Rennes :

Personnel médical et non médical : prendre contact avec l'Institut de la Mère et de l'Enfant par mail à [ime.rennes@orange.fr](mailto:ime.rennes@orange.fr)

## Informations Complémentaires :

**Lieu de la réunion :** Palais du Grand Large, 1 Quai Duguay-Trouin - Saint-Malo

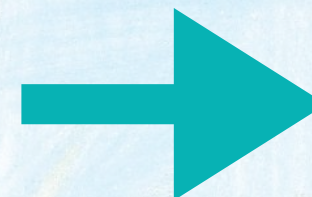
**Accès voiture :** parkings les plus proches

- Parking Saint-Malo Duguay Trouin P12 - EFFIA
- Parking Saint-Malo Casino P11 - EFFIA
- Parking Saint-Malo Quai Saint-Vincent P7 - EFFIA

**Hôtels:**

- **Hôtel Mercure :** 02 23 18 47 47 36 - chaussée du Sillon, 35400 Saint-Malo
- **Hôtel l'adresse :** 02 99 19 93 93 - 3 rue des Poulieurs 35400 Saint-Malo
- **Hôtel Ibis Saint-Malo :** 02 99 40 57 77 58 - Chau. du Sillon, 35400 Saint-Malo
- **Office du tourisme hôtel Saint Malo :** <https://www.saint-malo-tourisme.com/poser-ses-valises/ou-dormir/hotels/>

Pour voir l'offre des hôtels de Saint Malo scannez moi



**Accès ferroviaire :** arrivées à la Gare TGV de Saint-Malo, prendre les lignes de bus 1 et 2 au départ du QUAI H pour se rendre directement à Intra-Muros.

**Taxi :** Allô Taxis Saint-Malo, 02 99 81 30 30

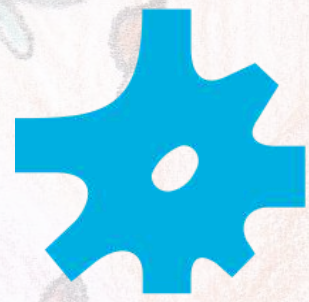


Journée TDAH Palais du Grand Large - Saint Malo

13 Septembre 2024

Avec le soutien institutionnel de :

**H.A.C. Pharma**



**NEURAXPHARM<sup>®</sup>**

**BIOCODEX**



France



**Jazz Pharmaceuticals**



**NOVARTIS**

LABORATOIRES

**Guigoz<sup>®</sup>**

**ALEXION<sup>®</sup>**

AstraZeneca Rare Disease



Laboratoires

**Novalac**

LES DOUTES DES PARENTS  
MÉRITENT DES RÉPONSES D'EXPERTS



Journée TDAH Palais du Grand Large - Saint Malo

13 Septembre 2024

Avec le soutien institutionnel de :



**IME**  
Institut de la Mère  
et de l'Enfant



- Association
- Adultes
- Parents
- Enfants
- DYS
- TDAH/H

35

A yellow stick figure logo.



